



Magnet
Attractive technology.

MATÉRIAUX FLEXIBLES

Communication, affichage et signalétique



MATÉRIAUX FLEXIBLES

Mag-Display™

Faciles à travailler (découpage, estampage, poinçonnage, impression, etc...) et à installer, les matériaux flexibles magnétiques et ferreux constituent la solution idéale pour de l'affichage et PLV.

Bon à savoir...

Nos matériaux flexibles magnétiques sont composés d'un liant plastique et d'un matériau magnétique permanent (ferrite) de haute qualité. Toutes ces matières ne contiennent ni métaux lourds ni solvants et répondent aux exigences des normes européennes EN71-3.

Mag-Fix™

Impression papier fixée avec de la bande magnétique

Pages 6-7

Mag-Fix™

Feuille magnétique posée sur support métallique

Pages 4-5

Ferro-Flex™

Impression papier ferreux posée sur support magnétique

Pages 8-9

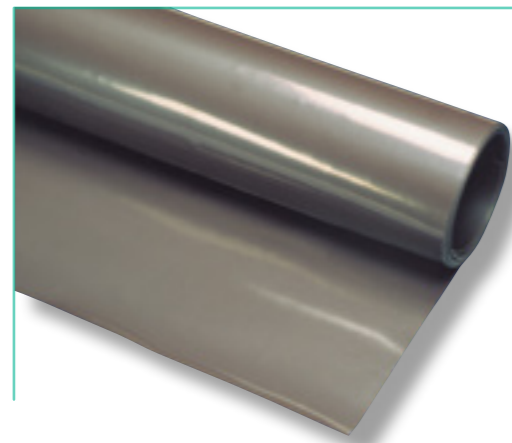




Mag-Fix™

Matériau magnétique permanent à base de caoutchouc synthétique, la feuille magnétique **Mag-Fix™** peut être utilisée dans de nombreuses situations. Disponibles en rouleaux ou découpées au format sur mesure, la feuille magnétique constitue un support de communication adapté aux besoins spécifiques de la PLV. La feuille magnétique peut également être utilisée comme solution d'affichage rapide avec des supports ferreux **Ferro-Flex™**.

La feuille magnétique **Mag-Fix™** est disponible en différentes versions, avec différentes propriétés magnétiques, différentes épaisseurs et dimensions.



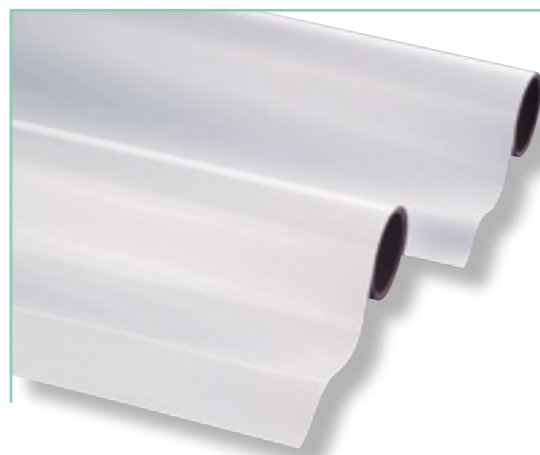
■ Feuille magnétique «naturelle»

La feuille magnétique brute est utilisée principalement dans des applications sur lesquelles l'impression est contrecollée directement sur la feuille magnétique par le client.



■ Feuille magnétique adhésive

Solution idéale pour rendre magnétique tout support non métallique (mur, cloison, etc.). Convient parfaitement pour une utilisation avec des supports d'impression ferreux **Ferro-Flex™**.



■ Feuille magnétique avec vinyle blanc

Support prêt à être imprimé, facilement découpable aux ciseaux. La face magnétique est munie d'un revêtement spécial pour éviter les rayures sur la surface d'appui.

RÉFÉRENCES & SPÉCIFICATIONS

Caoutchouc magnétique

Rouleau magnétique naturel "ECONOMIC"

N° art.	épaisseur mm	largeur mm	longueur m	Force d'attraction g/cm ²
705.002/031	0,40	615	30	19
705.004/031	0,40	1000	20	19
705.008/031	0,50	615	30	26
705.010/031	0,50	1000	20	26
705.023/031	0,75	615	30	44
705.027/031	0,80	1000	10	46
705.038/031	1,00	615	15	57
705.054/031	1,50	1000	10	85

Rouleau magnétique muni d'une couche de vinyle blanc

N° art.	épaisseur mm	largeur mm	longueur m	Force d'attraction g/cm ²
705.102/000	0,50	1200	20	19
705.103/000	0,30	1000	20	11
705.108/000	0,50	615	30	19
705.110/000	0,50	1000	20	19
705.113/000	0,60	615	10	26
705.114/000	0,60	615	30	26
705.116/000	0,60	1000	20	26
705.129/000	0,85	615	30	44
705.131/000	0,85	615	10	44
705.133/000	0,90	1000	10	46
705.141/000	1,10	615	15	57
705.142/000	1,10	1000	10	57
705.160/000	0,3	1200	20	11

Rouleau magnétique avec une face adhésive

Pratiquement tous les types de feuilles magnétiques peuvent être livrés avec une couche auto-adhésive. En version standard, les types ci-dessous sont disponibles.

N° art.	épaisseur mm	largeur mm	longueur m	Force d'attraction g/cm ²
705.008/030	0,50	615	30	26
705.023/030	0,75	615	30	44
705.054/030	1,50	1000	10	75

Anisotrope (force magnétique puissante)

N° art.	épaisseur mm	largeur mm	longueur m	Force d'attraction g/cm ²
708.008/131	0,50	615	30	34
708.023/131	0,75	615	30	55
708.038/131	1,00	615	15	71
708.052/131	1,50	615	10	85
708.056/131	2,00	615	7	100

Propriétés

- **Travail de la matière:** découpage, estampage, poinçonnage et impression possibles
- **Pliage:** pliage sans déchirure autour d'un diamètre de 12,5mm à une température de 20°C.
- **Température d'utilisation:** -40°C à 70°C.
- **Densité:** 3,7 - 38,8g/cm³

Magnétisation

Nos matériaux flexibles magnétiques sont magnétisés en pôles parallèles sur la longueur du rouleau avec une distance de 2,0 mm entre chaque pôle.

Applications

Véritable support de communication flexible incontournable, le caoutchouc magnétique est utilisé sous toutes ses formes et couleurs. Les applications les plus courantes incluent:

- PLV, salons professionnels
- marquage (sur véhicules et autres)
- signalétique
- étiquetage.





Mag-Fix™

Réalisée à partir d'un matériau magnétique permanent à base de caoutchouc synthétique, la bande ou ruban magnétique **Mag-Fix™** permet, entre autres, de rendre magnétique n'importe quel support ou d'étiqueter des étagères et armoires métalliques en quelques secondes. Très facilement découpable aux ciseaux, cette gamme de matériaux flexibles offre de très nombreuses possibilités d'expressions créatives.

La bande magnétique **Mag-Fix™** est disponible en différentes versions, avec différentes propriétés magnétiques, différentes épaisseurs et dimensions.



■ Bande magnétique de couleur

Outre la version «naturelle», la bande magnétique est disponible en différentes couleurs et a des propriétés magnétiques identiques à la feuille magnétique.



■ Bande magnétique adhésive

La bande magnétique avec adhésif double face permet de rendre magnétique n'importe quel support, en quelques secondes.



■ Profil en C magnétique

Solution idéale pour l'étiquetage avec glissement facile d'étiquettes en papier ou carton dans le profilé. Disponibles en rouleaux et découpe au format possible.

RÉFÉRENCES & SPÉCIFICATIONS

Bandes magnétiques

Bande magnétique naturelle

N° art.	épaisseur mm	largeur mm	longueur de rouleau m
200.040	1,50	10,0	30
200.041	0,70	12,5	30
200.042	0,75	19,0	30
200.043	0,75	25,0	30
200.044	1,50	12,5	30
200.045	1,50	19,0	30
200.046	1,50	25,0	30
200.047	2,00	20,0	50
200.091	3,00	9,0	50

Bande magnétique de couleur

N° art.	épaisseur mm	largeur mm	longueur de rouleau m
200.051/	0,6	15	30
200.052/	0,6	20	30
200.053/	0,6	25	30
200.054/	0,6	30	30
200.055/	0,6	35	30
200.056/	0,6	40	30
200.057/	0,6	50	30

Après le "/" du numéro d'article, le code situé devant la couleur choisie doit être indiqué : 00 = blanc, 02 = jaune, 03 = bleu, 04 = noir, 05 = vert et 06 = rouge.

Autre couleurs et/ou longueurs sur demande.

Bande magnétique anisotrope

N° art.	épaisseur mm	largeur mm	longueur de rouleau m
200.081	3	8,5	50
200.082	4	12	50
200.083	6	9	50

Bande magnétique auto-adhésive

N° art.	épaisseur mm	largeur mm	longueur de rouleau m
200.031	0,70	12,5	30
200.032	0,75	19,0	30
200.033	0,75	25,0	30
200.034/00	1,50	12,5	30
200.035/00	1,50	19,0	30
200.036/00	1,50	25,0	30

Bande magnétique auto-adhésive spéciale

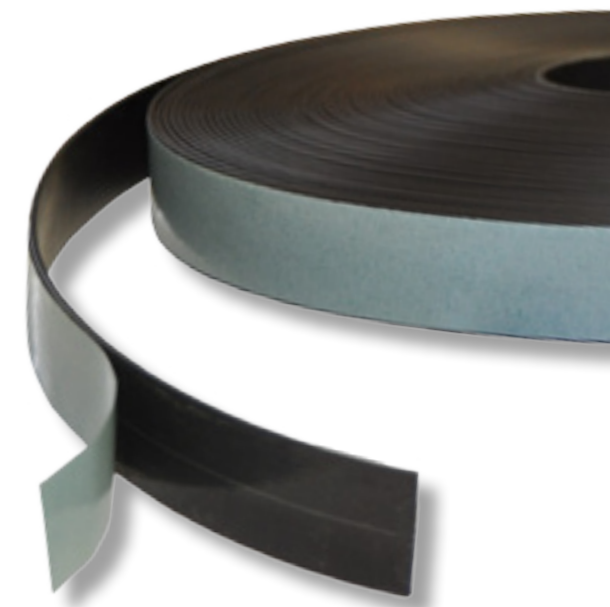
N° art.	épaisseur mm	largeur mm	longueur de rouleau m	distribution de pôle magnétique
200.034/04	1,7	12,5	30	NSN
200.034/08	1,7	12,5	30	SNS
200.090/30	1,7	26,3	30	NSN/NSN

Bande magnétique avec adhésif mousse

N° art.	épaisseur mm	largeur mm	longueur de rouleau m
200.101	2,5	12,5	30
200.103	2,5	12,5	3
200.105	2,5	12,5	5
200.149	2,5	19,0	30
200.151	2,5	25,0	30

Profilé magnétique

N° art.	épaisseur mm	largeur mm	longueur de rouleau m
200.061	1	10	50
200.062	1	15	50
200.063	1	20	50
200.064	1	25	50
200.065	1	30	50
200.066	1	40	50
200.067	1	50	50





Ferro-Flex™

Déclinés en papier, carton ou vinyle, ces matériaux flexibles contenant des particules de fer transforment tout support non métallique en une surface réceptive au magnétisme. Véritable moteur de réactivité de vos campagnes de communication, nos supports ferreux vous accompagnent dans tous vos projets de PLV, affichage, signalétique...

Les supports ferreux **Ferro-Flex™** sont disponibles en différentes versions, épaisseurs et dimensions.



■ Papier ferreux

Revêtu d'une surface PET, le papier ferreux, est imprimable en UV, solvants et éco-solvants. Très fin et facile à manipuler, il convient parfaitement pour une solution d'affichage temporaire.

■ Vinyle ferreux

Disposant d'une densité de particules de fer plus importante que celle du papier ferreux et d'une qualité d'impression supérieure, ce support est la solution parfaite pour de la PLV. Le vinyle ferreux peut être imprimé en numérique ou UV.

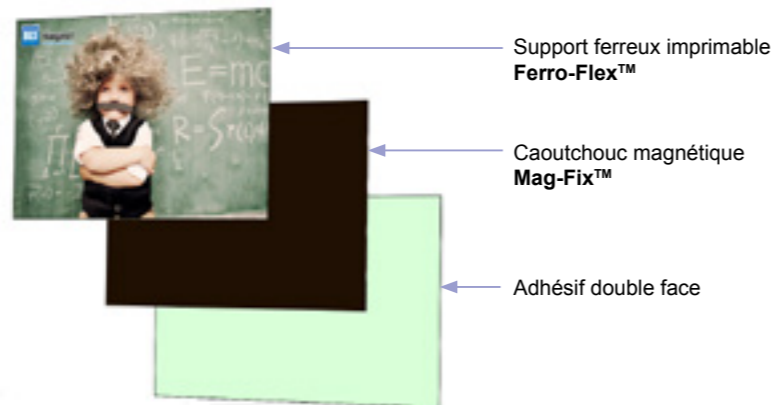
■ Autres techniques d'impression

Pour des techniques d'impression ne figurant pas dans le descriptif ci-dessus, il est impératif d'effectuer des tests sur votre propre équipement.



■ Carton ferreux

Contenant un feuillard métallique, ce support est le plus rigide des supports ferreux. Il constitue un support idéal pour recevoir tous types d'aimants. Le carton ferreux est imprimable en offset.



Papier ferreux

N° art.	épaisseur mm	largeur mm	longueur m
200.079/2	0,18	1070	30

Vinyle ferreux naturel

N° art.	épaisseur mm	largeur mm	longueur m
705.405/031	0,4	1000	30
705.401/031	0,65	610	30

Pour du vinyle ferreux avec face adhésive, "/031" doit être remplacé par "/030" après le numéro d'article.

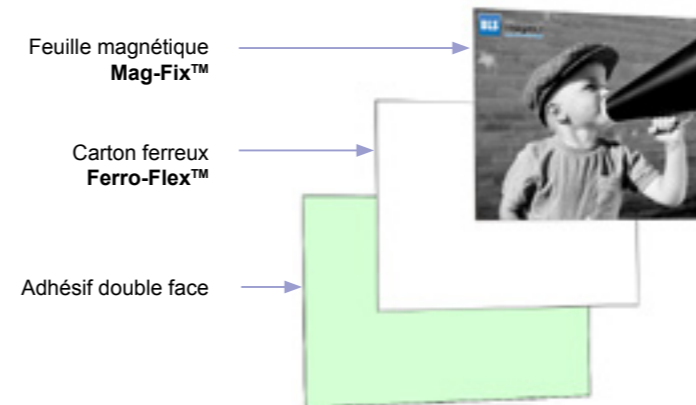
Vinyle ferreux blanc

N° art.	épaisseur mm	largeur mm	longueur m
705.460/000	0,3	1200	20
705.405/000	0,45	1000	30
705.401/000	0,7	610	30

Carton Ferreux

N° art.	épaisseur mm	largeur mm	longueur m
200.071	0,7	800	1,1
200.077	0,22	800	1,1
200.076	0,22	800	100

Pour du carton ferreux avec face adhésive, "/30" doit être indiqué après le numéro d'article.



RÉFÉRENCES & SPÉCIFICATIONS

Supports ferreux

Propriétés

- **Travail de la matière:** découpage, estampage, poinçonnage et impression possibles (offset et sérigraphie)
- **Température idéale de stockage:** 5°C à 30°C.

Applications

Constituant une base métallique idéale pour des impressions sur caoutchouc magnétique **Mag-Fix™**, les produits **Ferro-Flex™** sont également imprimables et peuvent ainsi devenir une solution d'affichage très efficace et dynamique avec des temps d'installation très courts.





Précautions d'emploi et entretien



Toujours poser les feuilles magnétiques à plat. Si des plis apparaissent, il est possible de superposer les feuilles à plat durant 24 à 48h à une température comprise entre 30 et 40°C en les séparant par des feuilles de papier.



Avant impression sur du caoutchouc magnétique, il est recommandé de retirer la poussière avec un chiffon doux. Il est également possible de nettoyer la feuille magnétique à l'eau claire ou avec un détergent classique non agressif.



Après impression, la feuille magnétique peut être séchée à l'air à température ambiante. L'utilisation de séchoirs à tunnel et autres systèmes de séchage industriel est déconseillée.



Le caoutchouc magnétique peut être estampé ou découpé avec les outils standards utilisés en imprimeries. Il est recommandé de ne pas endommager la feuille magnétique en la pliant ou la tordant.



Pour une utilisation sur véhicule, il est impératif de retirer fréquemment le caoutchouc magnétique de la carrosserie (au minimum une fois par mois) afin d'éviter toute corrosion par infiltration d'humidité.

Attractive
technology.

Distributeur :



ZI de Villers - Route d'Hussigny
54920 Villers la Montagne (France)

Tel. : +33 (0)3 82 26 06 00
Fax : +33 (0)3 82 26 06 06

info@blsmagnet.com
www.blsmagnet.com

